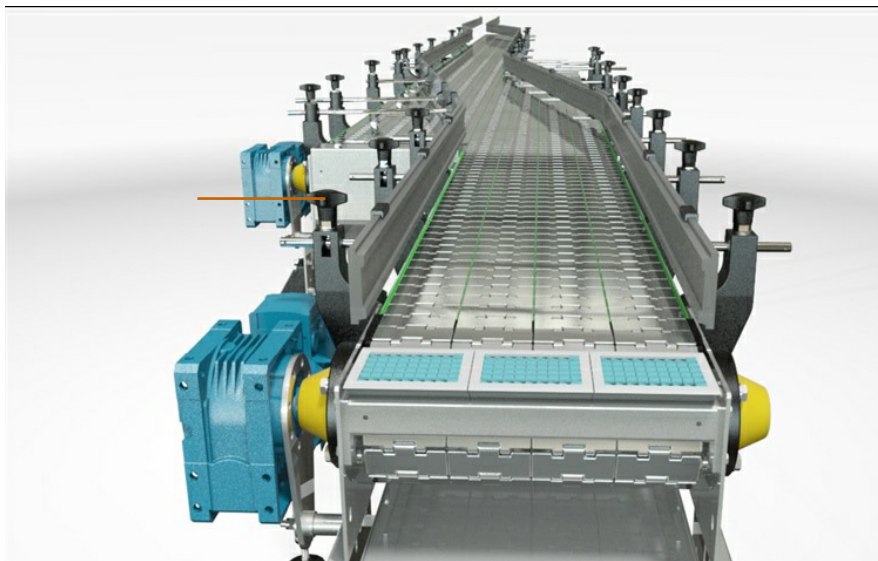




Informativa

Questo sito e gli strumenti terzi da questo utilizzati si avvalgono di cookie necessari al funzionamento ed utili alle finalità illustrate nella cookie policy. Se vuoi saperne di più o negare il consenso a tutti o ad alcuni cookie, consulta la [cookie policy](#). Chiudendo questo banner, scorrendo questa pagina, cliccando su un link o proseguendo la navigazione in altra maniera, acconsenti all'uso dei cookie.

Sei in > [Direttamente dalle aziende](#) > I sistemi Magnoni per l'industria alimentare



## I sistemi Magnoni per l'industria alimentare

07 LUGLIO 2018

Un sistema personalizzato per la movimentazione di barattoli vuoti, pieni e pallet in un impianto per la lavorazione del pomodoro.

Questa è l'ultima sfida proposta a **Magnoni** e accettata dai tecnici della realtà modenese, da più di 60 anni è specializzata nella realizzazione di **sistemi di movimentazione** per ogni genere di industria, in particolare "Food and Beverage".

Un progetto che ha richiesto una specifica **assistenza tecnica e progettuale**, e che ha previsto diversi incontri, sia presso la sede del cliente, sia presso lo stabilimento produttivo in cui il sistema andrà installato, e la definizione di **soluzioni su misura** per rispondere efficacemente alle necessità di rinnovamento dell'impianto esistente.

Si tratta infatti di una realizzazione che andrà ad **integrarsi con alcuni macchinari esistenti** e che segue la lavorazione del pomodoro nelle sue diverse fasi: una vera e propria linea produttiva che, attraverso i sistemi di movimentazione Magnoni, punta a rinnovarsi e a migliorare le performance produttive.

Del progetto fanno parte diverse linee di prodotti, quali table top, allineatori, deviatori a comando elettropneumatico, rulliere, catenarie e angolatori per pallet, con specifiche tecniche discusse insieme al cliente.

**Sopralluoghi** in azienda e momenti di **interazione** con il cliente sono stati fondamentali per capire al meglio le esigenze produttive e le performance richieste, così come lo studio dei sistemi esistenti per lavorare su un'integrazione che fosse precisa ed efficace.

Sono state poi proposte diverse soluzioni, tutte con un alto **grado di personalizzazione**, ma diverse per tipologie di strumenti utilizzati.

Un'attività descrivibile anche in alcune parole chiave come: **interazione, integrazione, personalizzazione e incontro**.

Concetti essenziali per dare al proprio stabilimento i sistemi di cui necessita in termini di flessibilità e di performance produttive.



## Video

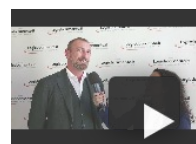
VEDI TUTTI



INTERVISTE

### Logistici e trasportatori: a noi l'attenzione! - Global Summit

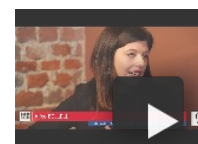
30 APRILE 2018



INTERVISTE

### Il vaso di Pandora nel mondo dei trasporti - Global Summit

26 MARZO 2018



EVENTI E WORKSHOP

### CeMAT 2018 apre le sue porte alla Fabbrica 4.0

28 FEBBRAIO 2018



## Newsletter

### Iscriviti alle nostre newsletter!

Ricevi gratuitamente informazioni e aggiornamenti in materia di logistica, trasporti, magazzino.

ISCRIVITI

## Aziende

VEDI TUTTE

Altri articoli per Direttamente dalle Aziende

**LOGISTICS TREND RADAR**



**Il futuro della logistica, tra Intelligenza artificiale e Robotica**

05 LUGLIO 2018



**Innovazioni per Panasonic: presentato il nuovo dispositivo Toughbook FZ-T1**

28 GIUGNO 2018



**Dealer meeting: la rete Baoli si espande sempre di più**

27 GIUGNO 2018

Ti presentiamo alcuni tra i migliori fornitori di servizi logistici

- [Thinking Pack](#) >
- [Spedire Adesso Srls](#) >
- [Linde Material Handling Italia Spa](#) >
- [GEP Informatica Srl](#) >
- [SLM Business Consultancy](#) >
- [Pro-Vision Srl](#) >
- [Jungheinrich Italiana S.r.l.](#) >
- [Bito Italia Srl](#) >
- [Wtransnet Italia Srl](#) >
- [T & TI Cargo Line Srl](#) >

Seguici su Twitter

@logisticamente

**Contatti**

**LOGISTICAMENTE SRL**

Informazione e comunicazione sulla logistica e il supply chain management  
 Testata registrata al tribunale di Parma autorizzazione n. 13/2005 del 26/07/2005

Piazzale Badalocchio 9/B - 43126 Parma PR  
 Tel. 0521 944250  
 Fax. 0521 943033  
 Email [servizi@logisticamente.it](mailto:servizi@logisticamente.it)

**About**

[CHI SIAMO](#) >

[MARKETING](#) >

[CONTATTI](#) >

[REGISTRATI](#) >

**Sezioni**

[HOME](#) >

[SUPPLY CHAIN](#) >

[MAGAZZINO](#) >

[TRASPORTO](#) >

[TREND](#) >

[EVENTI](#) >

[RISORSE](#) >

[VIDEO](#) >

**Newsletter**

**Iscriviti alle nostre newsletter!**

Ricevi gratuitamente informazioni e aggiornamenti in materia di logistica, trasporti, magazzino.

**ISCRIVITI**

